



Unsere Leistungen und Preise:

Hauptsaison vom 1 Mai bis 30. September

Personen	Preis(€)	Preis(€) inkl. Frühstück
2	60,00	76,00
3	68,00	92,00
4	76,00	108,00

Nebensaison vom 1. Okt. bis 30. April

Personen	Preis(€)	Preis(€) inkl. Frühstück
2	55,00	71,00
3	62,00	86,00
4	69,00	101,00

Bettwäsche und Handtücher vorhanden.
bis 3 Übernachtungen verrechnen wir
einen Aufschlag von 8,00 € / Person und
Tag.
auf Wunsch Frühstück für 8,00 € / Person.
ein Hund auf Anfrage für 8 € /Tag.



Familie Hans Jörg Eitner
Schönlind 33

95163 Weißenstadt

Tel. +49 9253 97201

Fax +49 9253 97202

Mobil +49 162 42 76 213

email: philipp.eitner@t-online.de

Homepage: <http://www.familie-eitner.de>

WOHLFÜHLTHEMEN

- Der Weissenstädter See
- Spazieren an frischer Luft
- Wanderungen auf markierten Wegen
- Fahrradfahren – Fahrradverleih
- Mountain Biken – Fahrradverleih
- Wohlfühl- und Gesundheitsangebote in der Therme Siebenquell
- im Sommer:

Angeln, Inline Skaten, Reiten, Tennis,
Baden, Surfen, Segeln, Nordic Walking,
Stand Paddeln, Golf, Klettern, Segelfliegen.

- im Winter:

Skiabfahrt auf beschneiten Pisten,
Therme Siebenquell, Schlittschuhlaufen,
Rodeln, Winterwandern.



Ferienwohnung „ am Weißenstädter See“



Wir bieten Urlaub in einer besonders reizvollen Landschaft, abgelegen vom Großstadtlärm und Stress. Schöne Ausblicke und eine hügelige bis bergige Mittelgebirgsregion geben dem Gast Ausgleich und Entschleunigung. Die Gemütlichkeit und Gastfreundschaft, Gesundheits- und Freizeitaktivitäten tragen zum Wohlbefinden unserer Gäste bei. Kulinarische Genüsse und regionale Fränkische Kost werden in Gaststätten und Restaurants angeboten. Viele Kultur- und Heimatfeste prägen das Fichtelgebirge. Theater-, Sport- und Handwerkerveranstaltungen können besucht werden.

Familie Hans Jörg Eitner
Schönlind 33

95163 Weißenstadt

Tel. +49 9253 97201

Fax +49 9253 97202

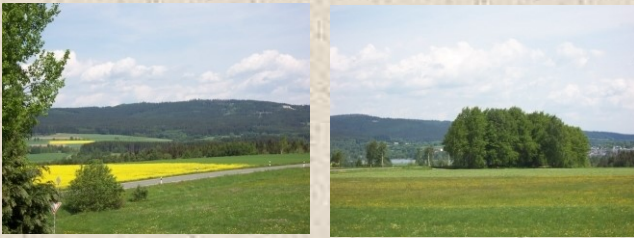
Mobil +49 162 42 76 213

email: philipp.eitner@t-online.de

Homepage: <http://www.familie-eitner.de>



Unsere Ferienwohnung ist 55 qm groß, besteht aus einem Wohnraum mit Sitzecke, einer Couch, Sat - TV, Küche, Balkon, Dusche mit WC, einem Doppelzimmer und einem Einzelzimmer, zustellbarem Kinderbett, Parkplatz oder Garage, Grillplatz, Kinderspielwiese in unserem großen teils umzäunten Garten. Vom Balkon haben Sie einen fantastischen Panoramablick auf die Waldsteinkette und den Weißenstädter See.



ENTSCHLEUNIGUNG UND ERHOLUNG

- Rundfahrt mit unserem Oldtimer Traktor.
- Frühstücken Sie in aller Gemütlichkeit.
- in Ruhe Zeitung lesen oder meditieren.
- Erholsame Spaziergänge durch den Wald und auf der Flur.
- Genießen Sie das Umfeld, die Natur oder auch das Ambiente, indem Sie sich bewegen.
- Lassen Sie die Vergangenheit ruhen und blicken Sie in die Zukunft.
- Abschalten und im Hier und Jetzt leben.
- Bummeln Sie durch Weißenstadt
- Entspannen Sie in der Therme Siebenquell bei einem Saunagang oder im Wasser.
- Gehen Sie zum Schwimmen, Radfahren oder Golfen.
- Finden Sie ein Gespräch mit Ihrem Partner oder Freunden oder hören Sie nur zu.
- Fixieren Sie den Blick auf die Wolken und tun Sie einfach mal nichts.
- Kehren Sie in sich und denken Sie über sich nach

Wer bin ich und wo will ich hin?

Fazit: Jeder muss für sich einen Weg finden, um sich zu entschleunigen. Aber wie schon erwähnt, es ist möglich und machbar. Sie werden Ihr Leben vielleicht neu definieren oder andere Prioritäten setzen. Sicher wird es reicher und besser werden, wenn Sie anstatt zu beschleunigen, nun einmal entschleunigen.

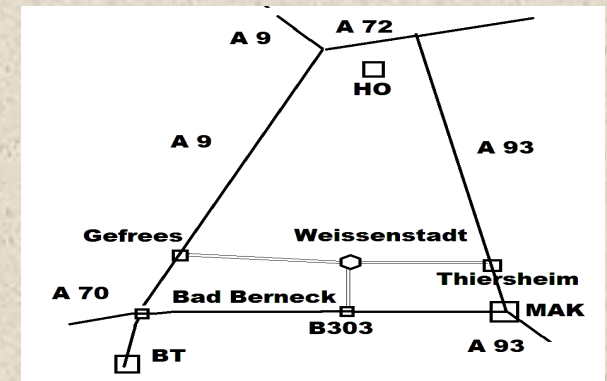


Ihre Anreise erfolgt

mit dem Auto:

auf der A9 bis Ausfahrt Gefrees, dann die B2 folgend durch Gefrees Richtung Weißenstadt, vor Weißenstadt nach Bischofsgrün abbiegen, dann sind es noch ca. 2 km bis zum Ortsteil Schönlind. Vor der Ortstafel nach links abbiegen - Schild "Ferienwohnung/Zimmer frei" beachten. oder auf der A9 bis Ausfahrt Bad Berneck, dann der B303 folgen bis Ausfahrt Bischofsgrün, rechts abbiegen, vorbei an der Klinik der LVA bis Schönlind, Ort durchfahren, dann gleich rechts einbiegen - Schild "Ferienwohnung / Zimmer frei" beachten. oder auf der A93 bis Ausfahrt Thiersheim, über Bernstein, Röslau, Weißenstadt, nach Weißenstadt nach Bischofsgrün abbiegen, dann vor Schönlind links abbiegen.

Anreiseskizze:



mit der Bahn:

Sollten Sie mit der Bahn anreisen, holen wir Sie vom Bahnhof ab.